

# 返却時のクリーニング判定事例

事例の一部です。ここで例示しているものに限りません。

## フローア

【 足跡 】 極度に不快感を与える足跡(泥つき、大量の足跡)は、受取をお断り致します。



(手に付着しない)

DRY VAN : 清掃不要

OPEN TOP : 清掃不要



(手に付着する/残量多)

DRY VAN : 受取拒否

OPEN TOP : 受取拒否

【 泥 】 大量の泥、塊となっている泥、広範囲に広がっている泥は、受取をお断り致します。



(局部/残量多/清掃除去できる)

DRY VAN : 受取拒否

OPEN TOP : 受取拒否



(広範囲/残量多)

DRY VAN : 受取拒否

OPEN TOP : 受取拒否

【 埃/砂/おが屑 】 床一面に渡る埃/砂/おが屑は、受取をお断り致します。



(手に付着する/清掃除去できる)

DRY VAN : 受取拒否

OPEN TOP : 受取拒否



(広範囲/手に付着する/清掃除去できる)

DRY VAN : 受取拒否

OPEN TOP : 受取拒否

【 タイヤ痕 】 手に付かないタイヤ痕は清掃不要です。  
泥付き、手に付着するタイヤ痕は受取をお断り致します。



(手に付かない)

DRY VAN : 清掃不要

OPEN TOP : 清掃不要



(手に付着する)

DRY VAN : 受取拒否

OPEN TOP : 受取拒否

【 粉末 】 粉末状の残留物がある場合は、受取をお断り致します。



(手に付着する)

DRY VAN : 受取拒否

OPEN TOP : 受取拒否



(手に付着する)

DRY VAN : 受取拒否

OPEN TOP : 受取拒否

【 ステイン 】 手で触って油分が付着する場合は、受取をお断り致します。



(乾いた油染み/軽度手に付着する程度)

DRY VAN : 清掃不要

OPEN TOP : 清掃不要



(ペースト状油/グリス汚れ/手に付着する)

DRY VAN : 受取拒否

OPEN TOP : 受取拒否





(液状油汚れ/手に付着する)

DRY VAN : 受取拒否

OPEN TOP : 受取拒否



(湿り油汚れ/手に付着する)

DRY VAN : 受取拒否

OPEN TOP : 受取拒否

【 有機物 】 フロアーに貨物が残っている場合、またパネル等に付着している場合も受取をお断り致します。



(カビ、菌など/ 下記写真はパネルへの付着)

DRY VAN : 受取拒否

OPEN TOP : 受取拒否

## 残留臭

悪臭貨物・ポプリ・香水等、後積貨物に臭いが付く恐れがある場合は、受取をお断り致します。

※化学薬品等の残留臭はゲートでのチェック時に作業員が重大な事故に巻き込まれる可能性があります。

必ず脱臭後にご返却頂きますように、宜しくお願い致します。

## リーファー

Tレールの隙間に輸入貨物の残留物が残っている場合、輸入貨物の残留臭のために後積貨物に臭い付きダメージが発生する恐れのある場合、氷が大量に残っている場合等は 受取をお断り致します。



(若干のホコリ屑)-清掃不要



(レール上に若干の手に付く汚れあり)-清掃不要



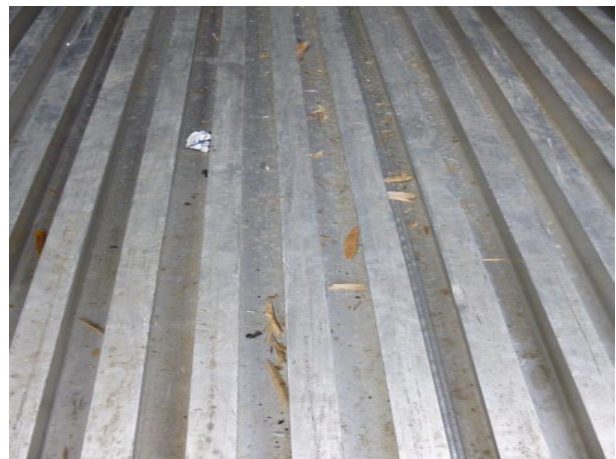
(広範囲汚れ)-受取拒否



(野菜/貨物の残り)-受取拒否



(血のり) - 受取拒否



(木屑残留多)-受取拒否