

令和3年吉日

お客様各位、

Los Angeles/Long Beach 港混雑状況

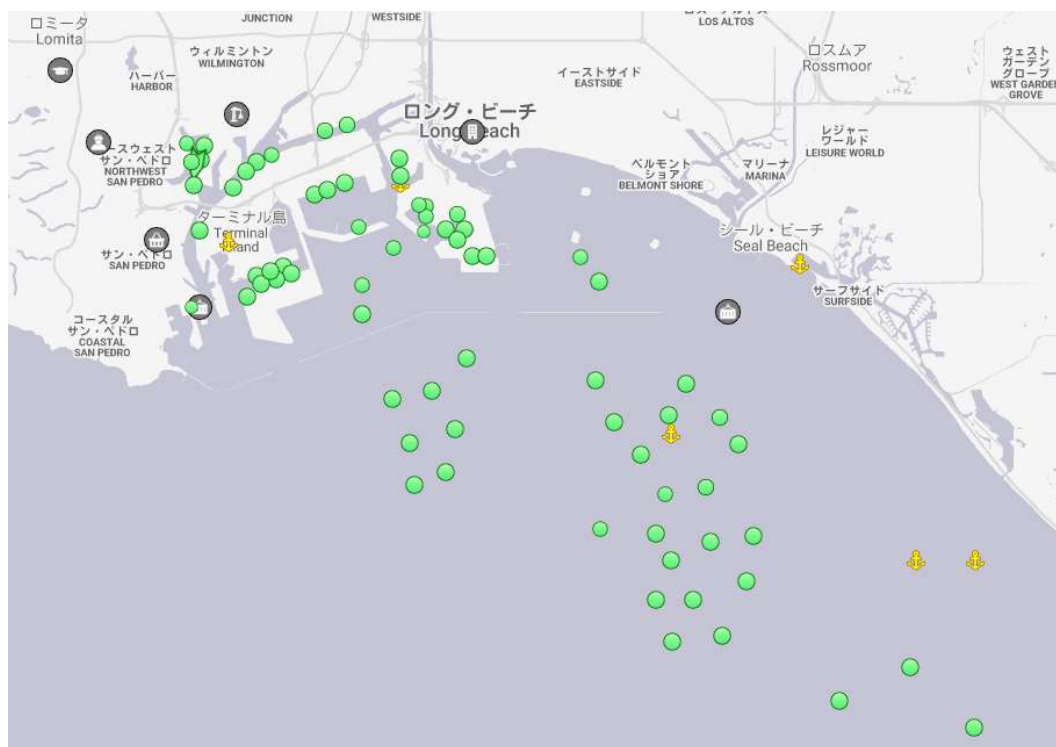
拝啓、平素は格別のご高配を賜り厚く御礼申し上げます。

北米西岸航路において、スケジュールの大幅遅延に起因した Blank Sailing が発生しており、お客様には大変ご迷惑をお掛けしております。Los Angeles/Long Beach 港の混雑状況について下記の通りご報告致します。内容はレポート時点の情報となり、状況に変化がある場合も御座います。最新情報については営業担当までお問い合わせ下さい。

(更新日：02月05日)

* 沖待ち/待機船の状況

- ・ 2月4日現在、約36隻のコンテナ船が Los Angeles/Long Beach 港沖合で待機中となっております。



参考情報(出典：Marine Traffic 2月8日)

*ターミナルの状況

- ・ 荷役作業員が不足しており、本船着岸後荷役開始まで10日間前後を要するケースも散見されております。また、着岸後も荷役作業に通常よりも時間を要する傾向がございます。徐々に作業員は戻ってきておりますが、新型コロナウイルスの感染状況次第はで状況が悪化する可能性もございます。
- ・ 輸入コンテナの引き取りが鈍っており、ターミナル内の混雑に拍車を掛けております。混雑緩和の為、輸入コンテナの早期引き取り、空コンテナの早期返却にご協力をお願い致します。

*その他

- ・ 中国旧正月前の駆け込み需要増もあり、北米西岸到着ベースで少なくとも2月末迄は荷量が落ち着く見込みは無く、ターミナル内の混雑も続くと予想されます。

引き続き状況を注視し進展が御座いましたらご案内させていただきます。

以上