

令和 3 年吉日

お客様各位、

### Los Angeles/Long Beach 港混雑状況(5)

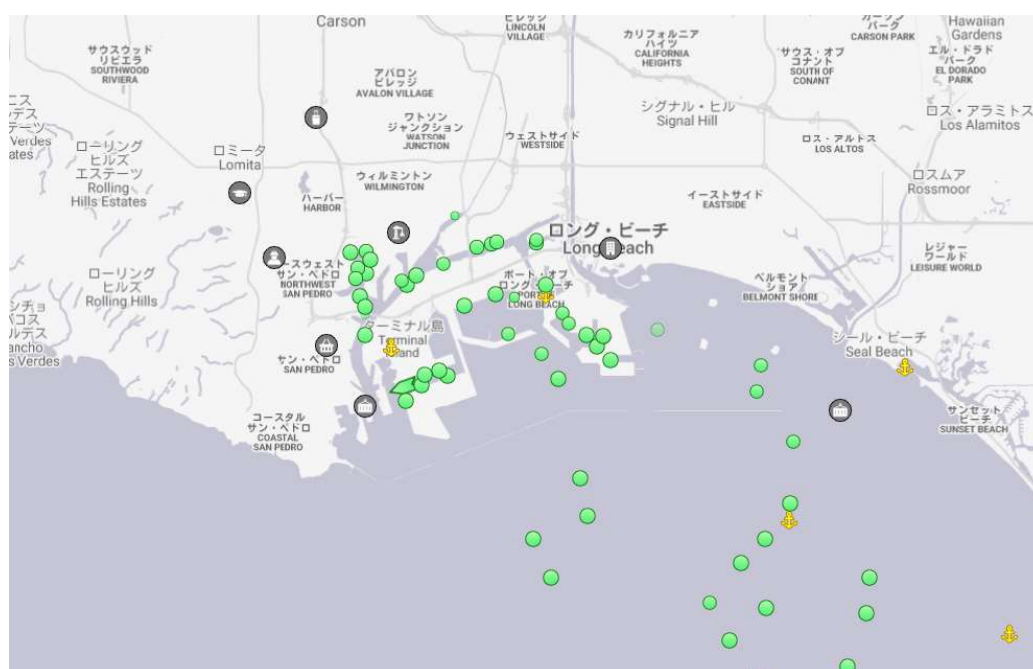
拝啓、平素は格別のご高配を賜り厚く御礼申し上げます。

北米西岸航路において、大幅遅延に起因した Blank Sailing が発生しており、お客様には大変ご迷惑をお掛けしております。Los Angeles/Long Beach 港の混雑状況について下記の通りご報告致します。内容はレポート時点の情報となり、状況に変化がある場合も御座います。最新情報については営業担当までお問い合わせ下さい。

(更新日：5月14日)

\* 沖待ち/待機船の状況

- ・ 5月14日現在、約20隻のコンテナ船が Los Angeles/Long Beach 港沖合で待機中となっております。直近過去5週間の待機船数でも状況に大きな改善はみられません。



参考情報(出典：Marine Traffic 5月18日)

\*ターミナルの状況

- ・ 作業員不足が続いており荷役作業に影響を及ぼし本船着岸から出港までに通常よりも時間を要する傾向にあります。混雑緩和の為、お客様におかれましては輸入コンテナの早期引き取り、空コンテナの早期返却に引き続きご協力をお願い致します。

\*その他

- ・ Los Angeles/Long Beach 港に滞留する米国内陸向け貨物の Back-long に多少の改善は見られるも、滞留期間は10~30日と依然長期化しております。今度は内陸の各鉄道ヤードにおけるシャーシ不足も予想される為状況を注視して参ります。

引き続き状況を注視し進展が御座いましたらご案内させていただきます。

以上