

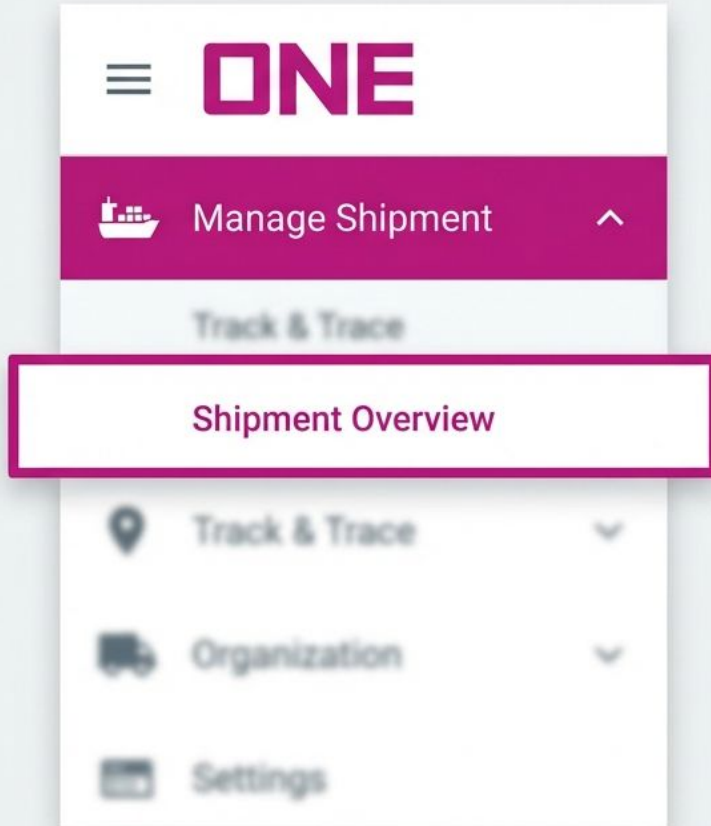
Your
Number
ONE
Shipping
Partner



Shipment Overview : 検索機能の活用ガイド

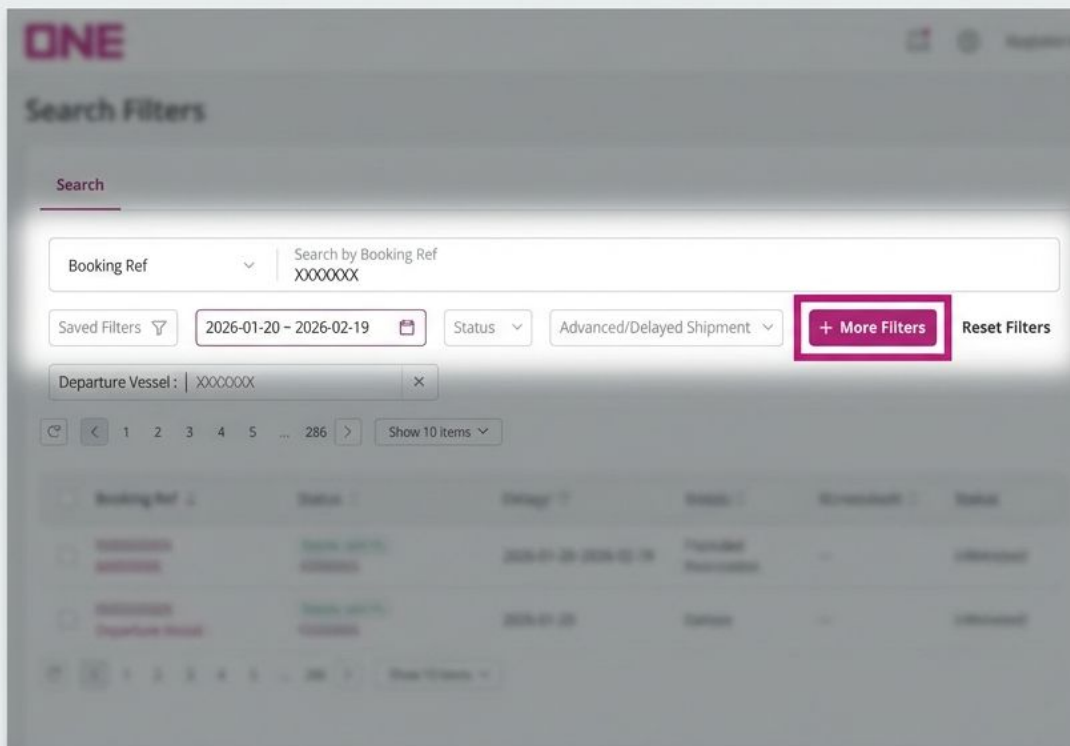
More Filtersを使用した本船・日付検索の効率化

ONE
OCEAN NETWORK EXPRESS



Shipment Overviewへのアクセス

- 左側メニューの「Manage Shipment」から「Shipment Overview」を選択します。
- このダッシュボードで、すべての輸出（Export）データの検索・管理が可能です。

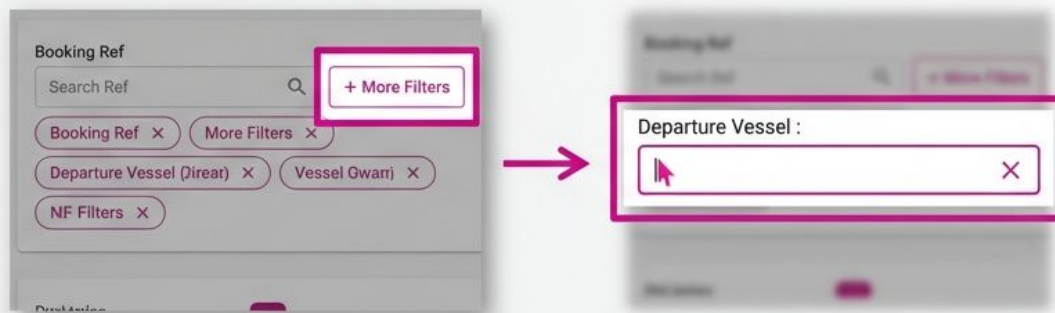


高度な検索オプション：More Filters

- 標準のBooking Ref検索に加え、「More Filters」を活用することで、より詳細な条件での絞り込みが可能です。
- 必要な情報を素早く特定するための第一歩です。

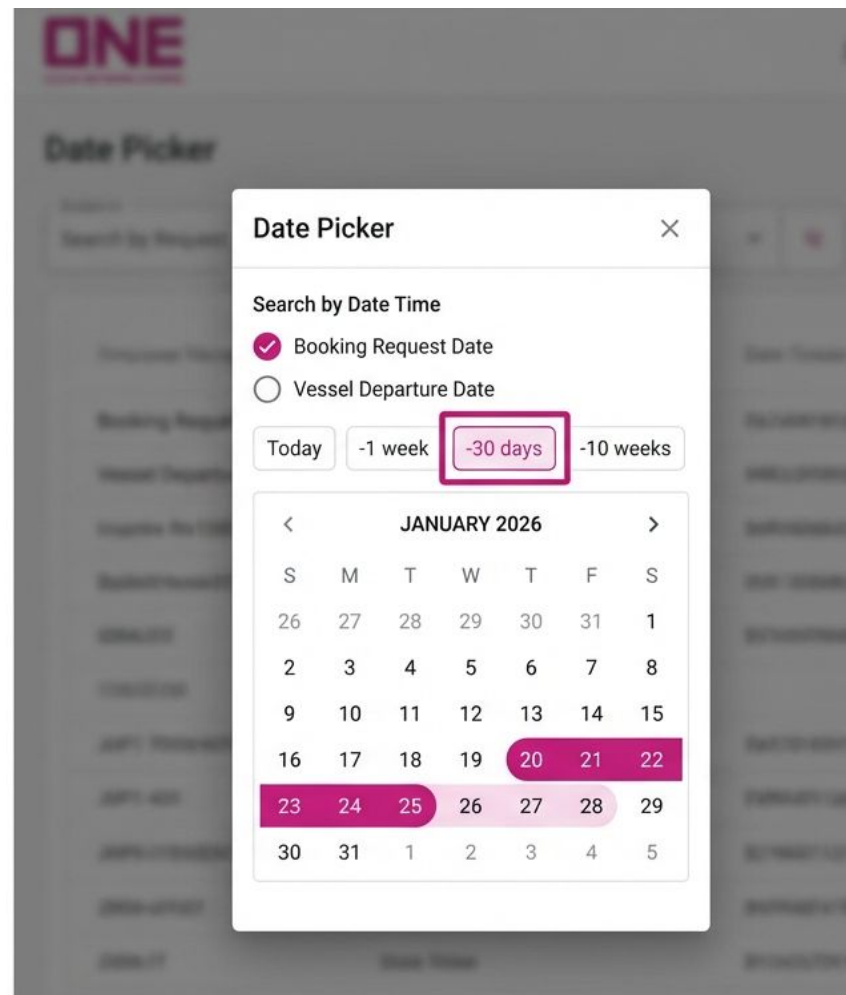
本船単位での絞り込み：Departure Vessel

1. 「+ More Filters」ボタンをクリックします。
2. メニューから「Departure Vessel」を選択します。
3. 検索枠に本船名を入力し、対象のBookingを抽出します。



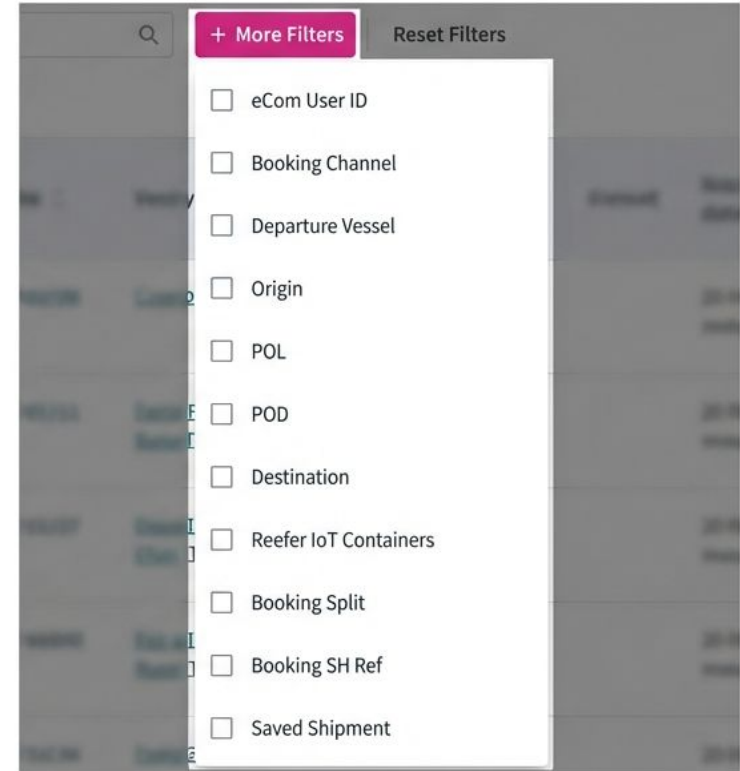
日付による対象期間の設定

- Booking Request Date: ブッキング依頼日で検索
- Vessel Departure Date: 本船出港日で検索
- 期間指定：プリセット（Today, -30 daysなど）
またはカレンダーから任意の日付範囲を選択可能です。



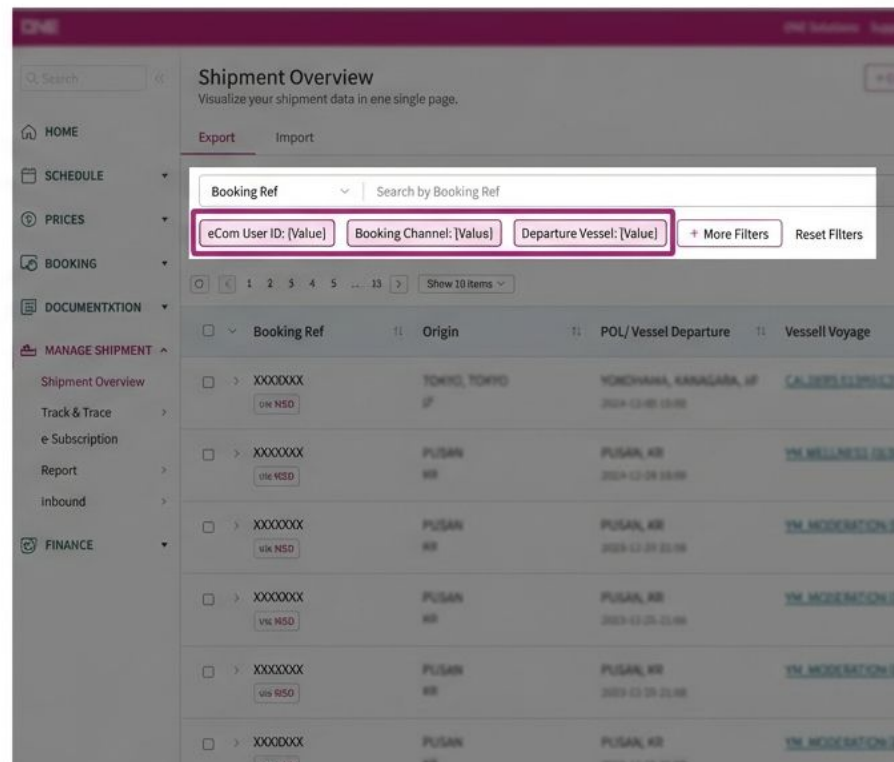
利用可能なフィルタ項目一覧

- Departure Vessel以外にも、様々な条件で検索可能です：
 - Origin（出発地） / Destination（目的地）
 - POL（積港） / POD（揚港）
 - Booking Channel / eCom User ID
 - Booking Split / Booking SH Ref



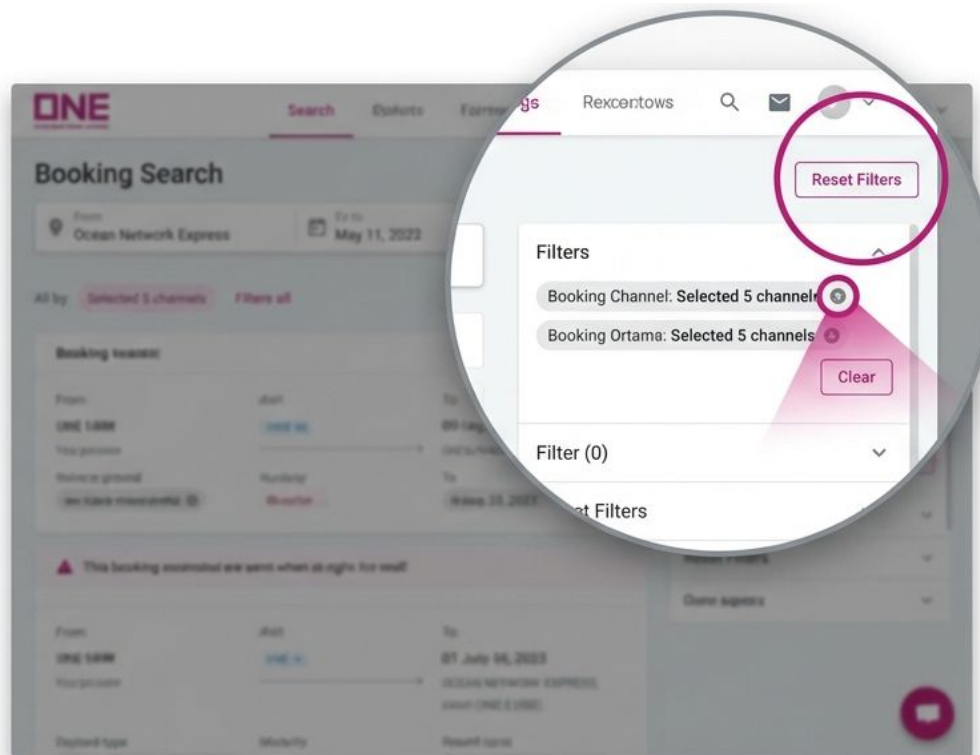
複数条件の組み合わせ

- 複数のフィルタを同時に適用して、検索結果を絞り込むことができます。
- 例：特定の「Departure Vessel」かつ「過去30日以内」のデータのみを表示。



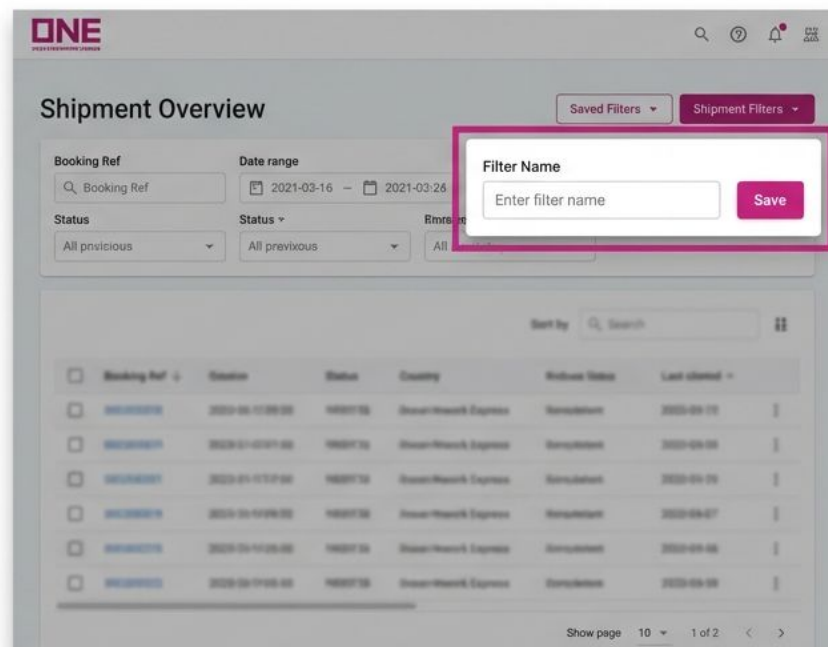
検索条件の解除と リセット

- **個別解除:** 各条件タグの「X」をクリックして削除します。
- **一括リセット:** 「Reset Filters」をクリックすると、すべての条件が初期状態に戻ります。
- **Clear:** 「Clear」ボタンで選択中の項目を全消去します。



よく使う条件を保存する (Saved Filters)

- 頻繁に使用する検索条件は「Saved Filters」として保存可能です。
- 最大4つまで保存でき、次回からワンクリックで同じ条件を呼び出せます。
- 毎回条件を入力する手間を省略し、業務効率を向上させます。



検索結果の表示設定

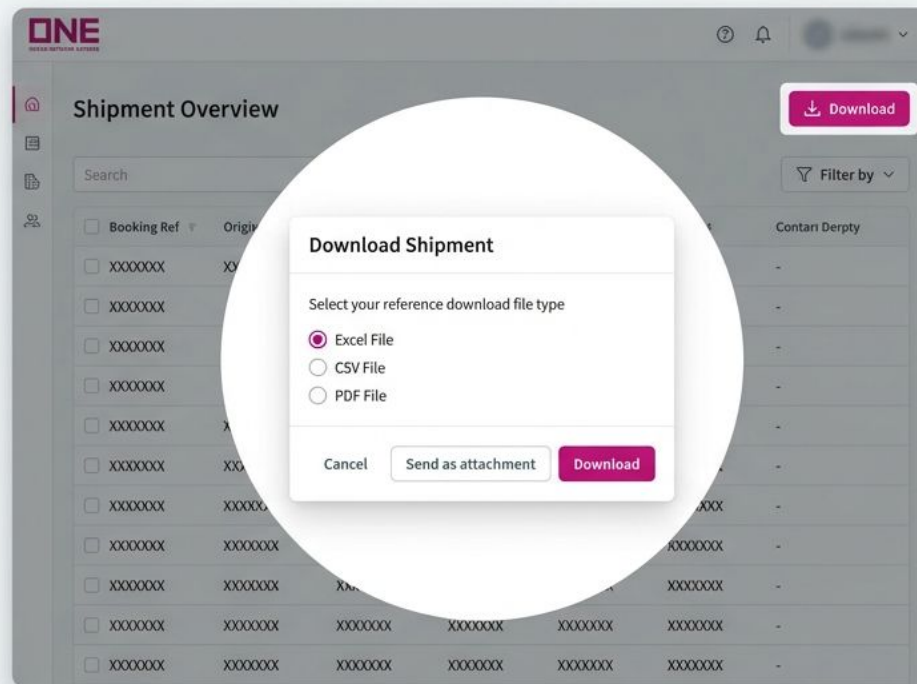
- 並び替え: ヘッダーをクリックして、日付順やアルファベット順にソート可能です。
- 列のカスタマイズ: Origin, POL, POD, Statusなど、表示したい項目を自由に追加・削除できます。

Shipment List

Booking Ref	Origin	POL/ Vessel Departure	Vessel/ Voyage	POD/ Vessel Arrival	Destination	Status	To do	Action
XXXXXXX via RES	XX3XXXX	VANCOUVER, BC, CA 2023-15-14 01:00	MOL CHARISMA ZZSWMCW1	PUSAN, KR 2023-11-26 05:00	PUSAN KR	CLOSING CLOSED	No action required	+
XXXXXXX	XXXXXXX	VANCOUVER, BC, CA	MOL CHARISMA	PUSAN, KR	PUSAN	CLOSING CLOSED	No action required	+
XXXXXXX	XXXXXXX	VANCOUVER, BC, CA	MOL CHARISMA	PUSAN, KR	PUSAN	CLOSING CLOSED	No action required	+
XXXXXXX	XXXXXXX	VANCOUVER, BC, CA	MOL CHARISMA	PUSAN, KR	PUSAN	CLOSING CLOSED	No action required	+
XXXXXXX	XXXXXXX	VANCOUVER, BC, CA	MOL CHARISMA	PUSAN, KR	PUSAN	CLOSING CLOSED	No action required	+
XXXXXXX	XXXXXXX	VANCOUVER, BC, CA	MOL CHARISMA	PUSAN, KR	PUSAN	CLOSING CLOSED	No action required	+
XXXXXXX	XXXXXXX	VANCOUVER, BC, CA	MOL CHARISMA	PUSAN, KR	PUSAN	CLOSING CLOSED	No action required	+
XXXXXXX	XXXXXXX	VANCOUVER, BC, CA	MOL CHARISMA	PUSAN, KR	PUSAN	CLOSING CLOSED	No action required	+

検索結果のダウンロード

- 検索・絞り込みを行った結果をファイルとしてダウンロードできます。
- 形式：Excel, CSV, PDF
- 特定のBookingのみを選択してダウンロードすることも可能です。



検索活用のポイント



More Filters活用 : 本船名や Booking Channelなど、詳細な条件で検索時間を短縮。



日付設定の確認 : Booking Request Date と Vessel Departure Date の違いに注意。



条件の保存 : 定型業務には「Saved Filters」を使用して効率化。

AS ONE, WE CAN.

ONE

OCEAN NETWORK EXPRESS